



# Der KomKI-Baukasten

Produkte aus dem KomKI-Projekt – Kompetenzen über Künstliche Intelligenz aufbauen

Die Projektpartnerinnen und Projektpartner:



Gefördert durch:



aufgrund eines Beschlusses  
des Deutschen Bundestages

Im Rahmen der Initiative:



# KomKI auf einen Blick

Förderdauer: September 2020 – September 2024



**KI-Wissensförderung für KMU  
und das Handwerk**



**Entwicklung und Bereitstellung von  
zielgruppenspezifischen KI-  
Qualifizierungen und -bausteinen**



**Praxisnahe Lern- und  
Experimentierräume & KI-Werkstätten**



**Integration innovativer  
Arbeitsmodelle & Erweiterung der  
Wissensbasis und Kompetenzen**

Die Projektpartnerinnen und Projektpartner:



Gefördert durch:



aufgrund eines Beschlusses  
des Deutschen Bundestages

Im Rahmen der Initiative:





© bad&heizung Kreuz



© Gebrüder Ihle Bildguss GmbH



© picture alliance / NurPhoto / Jakub Porzycki



© Eberle Bau



©Ottobock

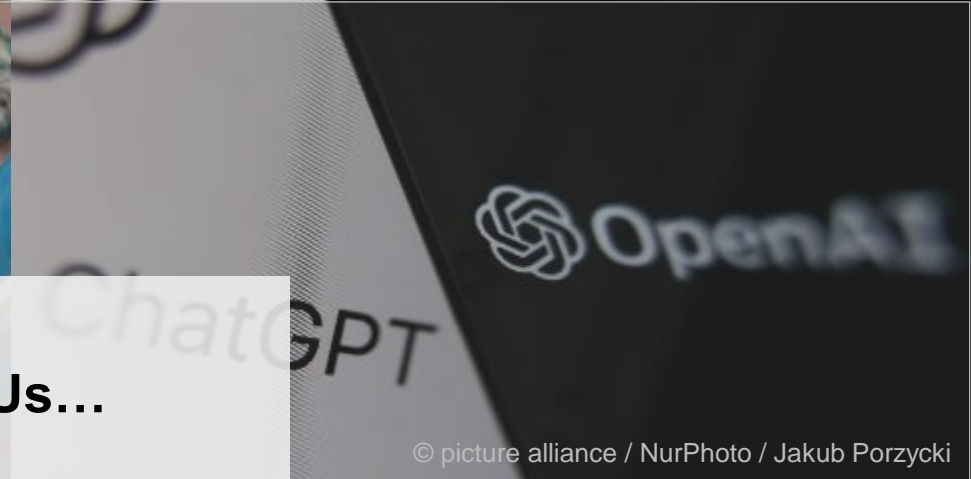
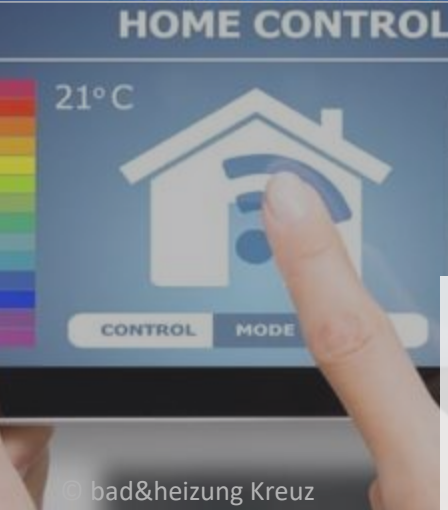


©Marco Döhring



© Tischlerei Eigenstetter GmbH, Rehna

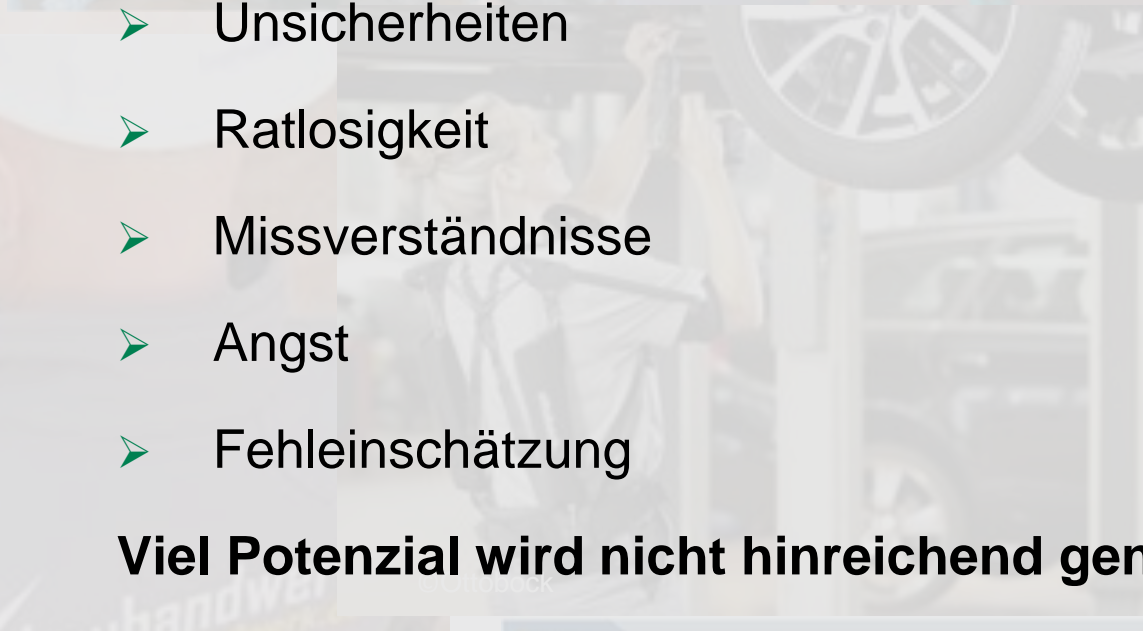




## Nichtsdestotrotz existieren in vielen KMUs...

- Unsicherheiten
- Ratlosigkeit
- Missverständnisse
- Angst
- Fehleinschätzung

**Viel Potenzial wird nicht hinreichend genutzt!**



© bad&heizung Kreuz

© Gebrüder Ihle Bildguss GmbH

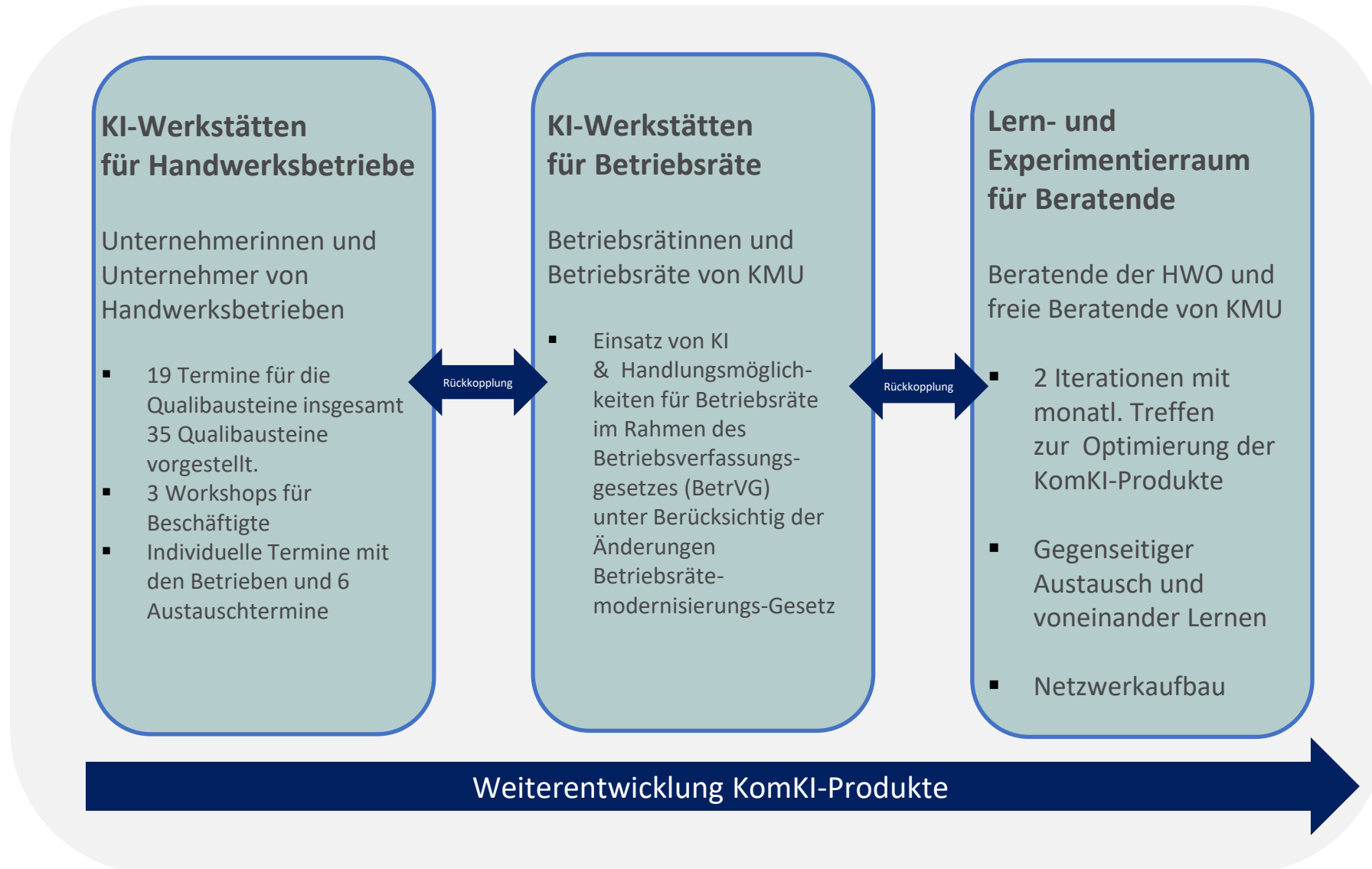
© picture alliance / NurPhoto / Jakub Porzycki

© Eberle Bau

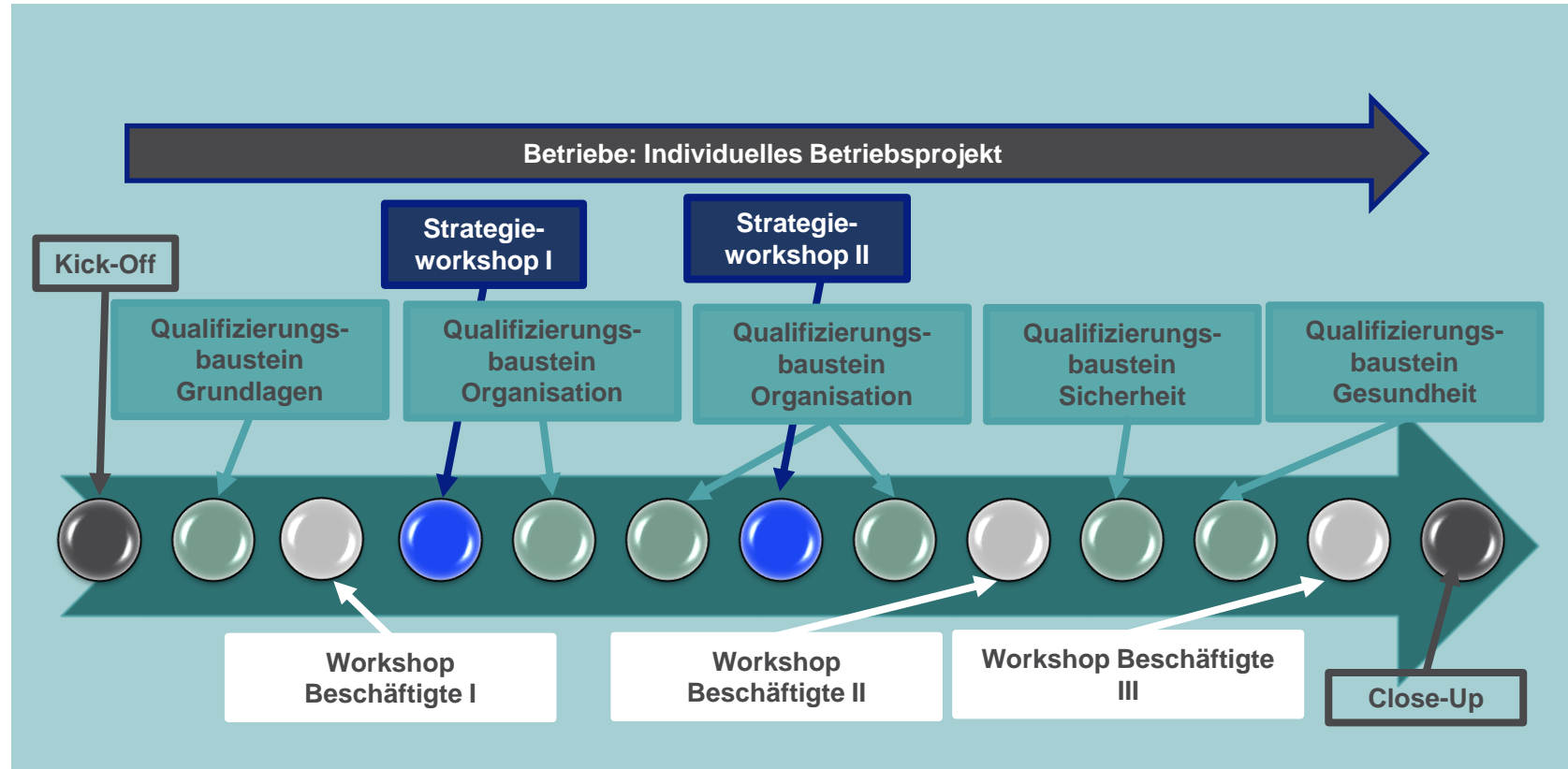
© Marco Döhning

© Tischlerei Eigenstetter GmbH, Rehna

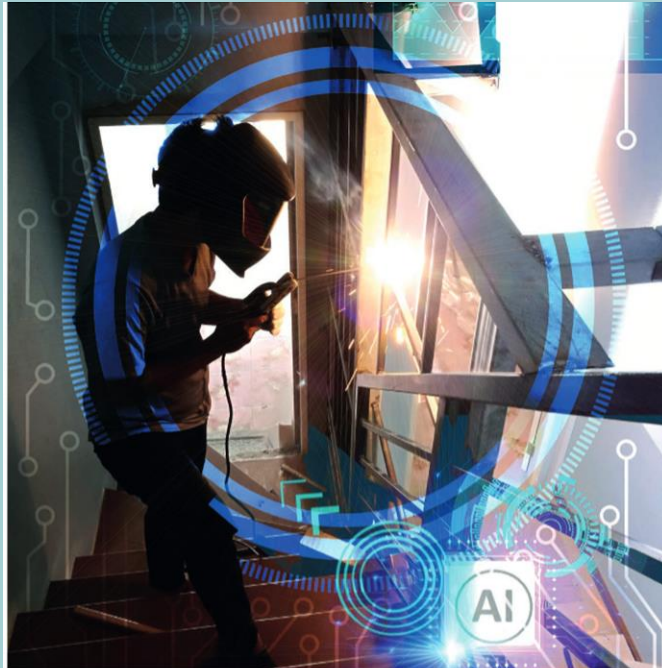
# Die 3 KomKI-Lern- und Experimentierräume (LeX)



# KI-Werkstatt für Betriebe & Beschäftigte



# KI-Werkstatt für Betriebsräte



**Kompetenzen über KI aufbauen**

Handlungsleitfaden für Betriebsräte



**KI-Wissen für  
Betriebsräte**

**Handlungsleitfaden für  
Interessenvertretungen**



<https://ogy.de/uh9o>

**SCAN ME**





# Lern- und Experimentierraum für Beratende

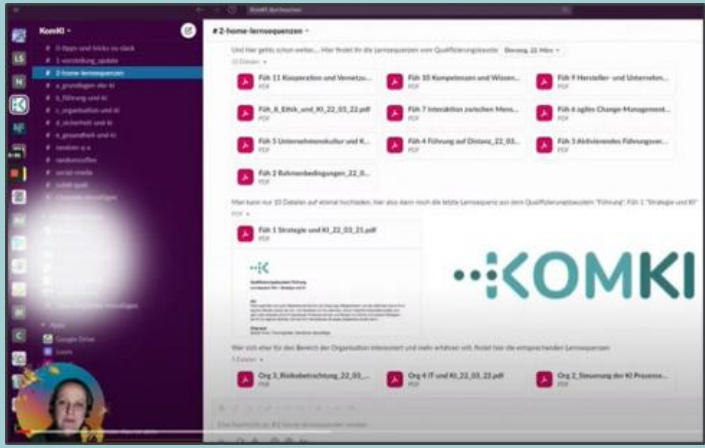
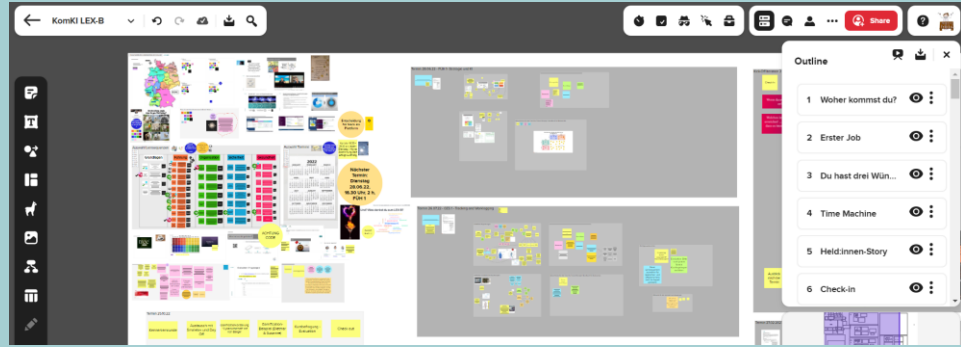
## Lern- und Experimentierraum für Beratende

Beratende der HWO, OM und freie Beratende von KMU

- 2 Iterationen mit monatl. Treffen zur Entwicklung eines Train-the-Trainer-Konzeptes
- Gegenseitiger Austausch und voneinander Lernen
- Netzwerkaufbau



## Lern- und Experimentierraum für Beratende LEX-B



## Aufbau eines persönlichen Lernnetzwerkes (PLNs) & Community



# Train-the-Trainer-Konzept

## Der ·KOMKI -Baukasten

**37 Lernsequenzen zu 5 Themenbausteinen**



**Interaktives Flipbook**



Handlungsanleitung zur Kompetenzentwicklung  
Nutzung von KI in KMU

**App Do DayOff**



KomKI-Wissen  
verstetigen

**E-Learning-Elemente**



ausgewählter Lernsequenzen

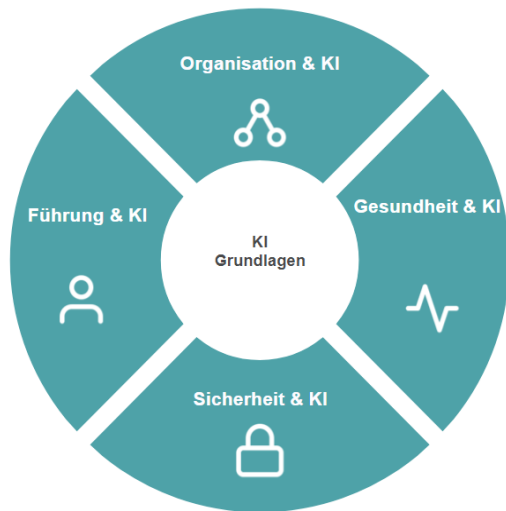
**App Qfive**



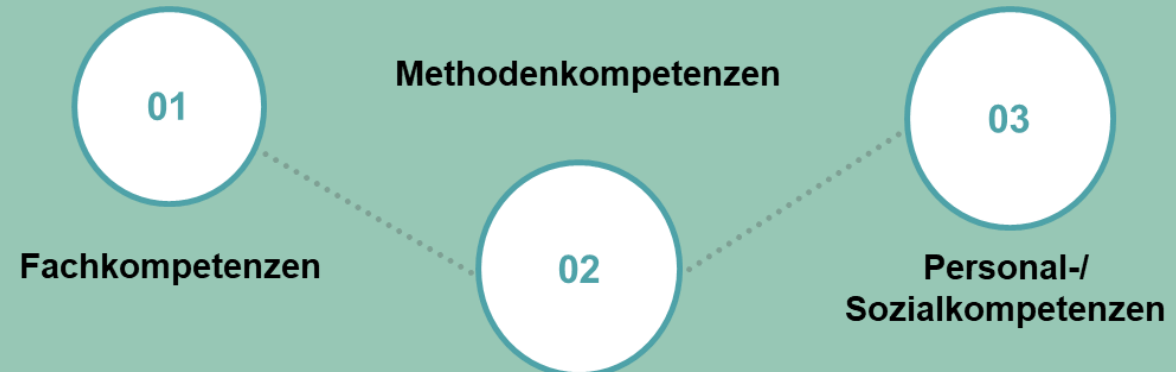
spielerische  
Wissensaneignung

## Der ·KOMKI -Baukasten

37 Lernsequenzen zu  
5 Themenbausteinen

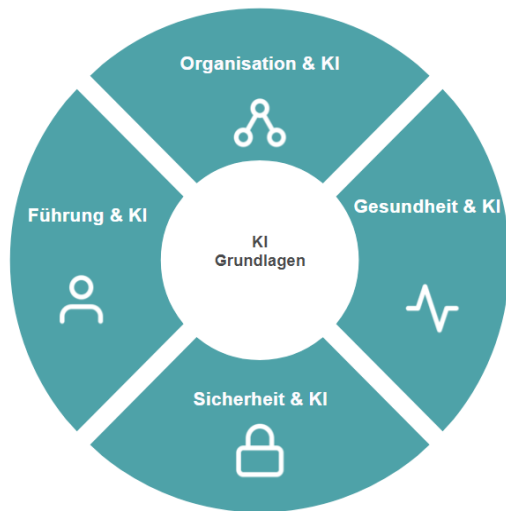


- ✓ Konkrete KI-Kompetenzen
- ✓ Zu 37 Einzelthemen
- ✓ Anleitungen für Qualifizierungen
- ✓ Inhaltlich und methodisch/didaktische Hinweise



## Der ·KOMKI -Baukasten

37 Lernsequenzen zu  
5 Themenbausteinen



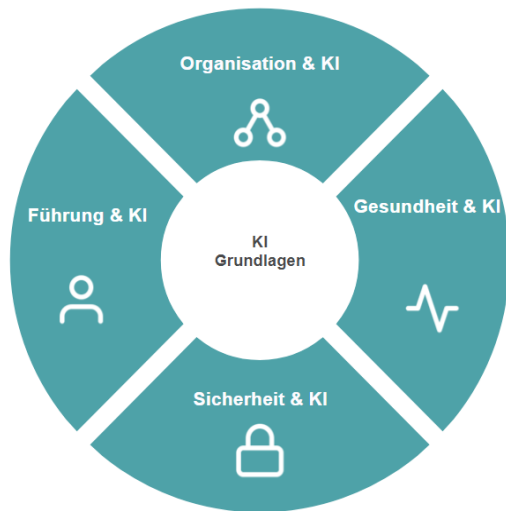
### ✓ KI- Lernsequenzen

- Die Lernsequenzen bauen auf die Ergebnisse aus den Umsetzungshilfen Arbeit 4.0 <https://www.offensive-mittelstand.de/index.php?id=349> auf
- Sie bieten Berater\*innen die Möglichkeit die Möglichkeit sich mit den jeweiligen Themen auseinanderzusetzen und in kurzen Videos oder Beispielen noch mehr Informationen zu gewinnen
- Die Lernsequenzen sind Handlungsanleitungen kurze Vorträge zu dem Thema aufzubereiten und durchzuführen.



## Der ·KOMKI -Baukasten

**37 Lernsequenzen zu  
5 Themenbausteinen**

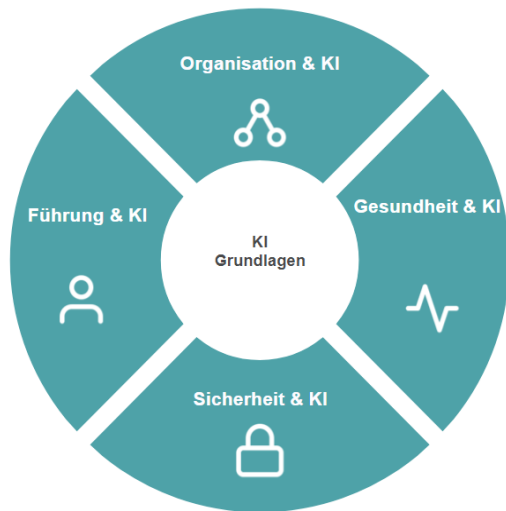


### ✓ KI- Grundlagen

- Einführung
- Chancen und Potenziale
- KI Readiness
- KI basierte Geschäftsmodelle

## Der ·KOMKI -Baukasten

**37 Lernsequenzen zu  
5 Themenbausteinen**



### ✓ KI- Führung

- Strategie der KI
- Rahmenbedingungen
- Aktivierendes Führungsverhalten
- Führen auf Distanz
- Unternehmenskultur und KI
- Agiles Change Management
- Interaktion zwischen Mensch und KI
- Ethik und KI
- Hersteller-/Unternehmerverantwortung und KI
- Kompetenzen und Wissen
- Kooperation und Vernetzung

## Der ·KOMKI -Baukasten

**37 Lernsequenzen zu  
5 Themenbausteinen**



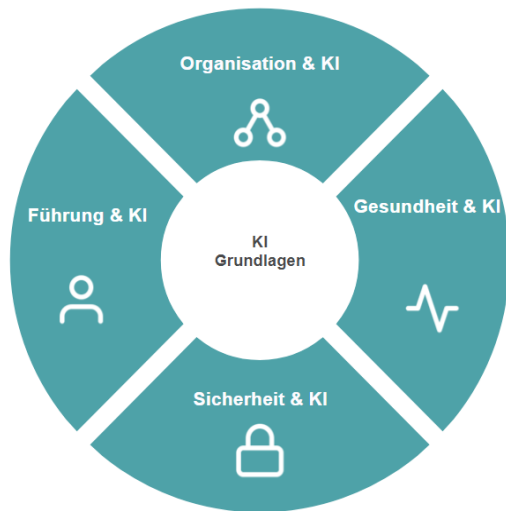
### ✓ KI- Organisation

- Grundlagen der Organisation / Planung der KI
- Steuerung der KI Prozesse
- Risikobetrachtung
- IT und KI
- Umgang mit Daten
- Umgang mit Plattformen
- KI und Personaleinsatzsteuerung



## Der ·KOMKI -Baukasten

**37 Lernsequenzen zu  
5 Themenbausteinen**

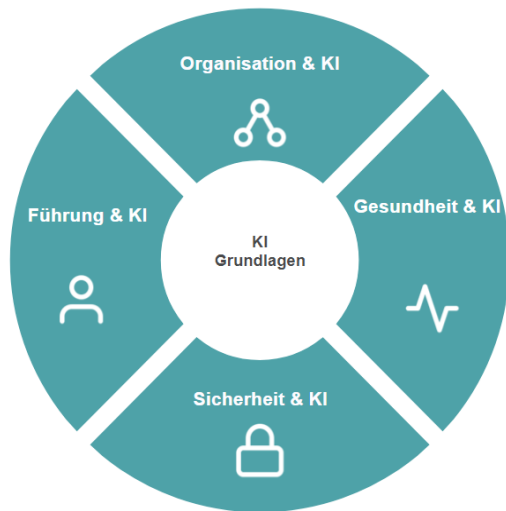


### ✓ KI- Sicherheit

- Sicherheit von smarten Arbeitsmitteln
- Technische Assistenzsysteme
- Digitale Ergonomie
- Digitale Sicherheitsprodukte
- Sonderfall autonom fahrende Fahrzeuge
- Nutzung von Robotern
- Nutzung von Exoskeletten

## Der ·KOMKI -Baukasten

**37 Lernsequenzen zu  
5 Themenbausteinen**



### ✓ KI- Sicherheit

- Tracking und Worklogging
- Akzeptanz fördern, Ängste abbauen
- Betriebliches Gesundheitsmanagement mit KI
- Gesundheits-Apps
- Digitale Sucht
- Prospektive Gefährdungsbeurteilung
- Gamification zur Mitarbeiterbindung und -motivation
- Belastungs-Beanspruchungs-Konzept

# Produkte aus KomKI – E-Learning

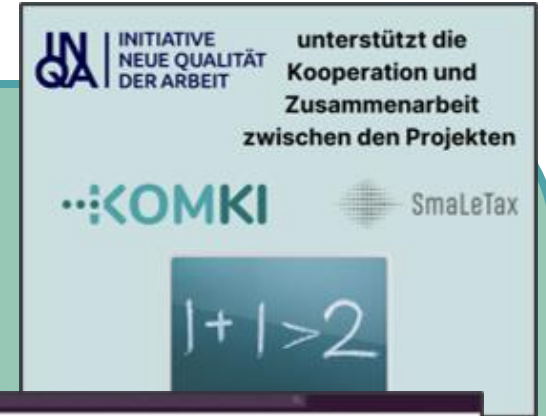
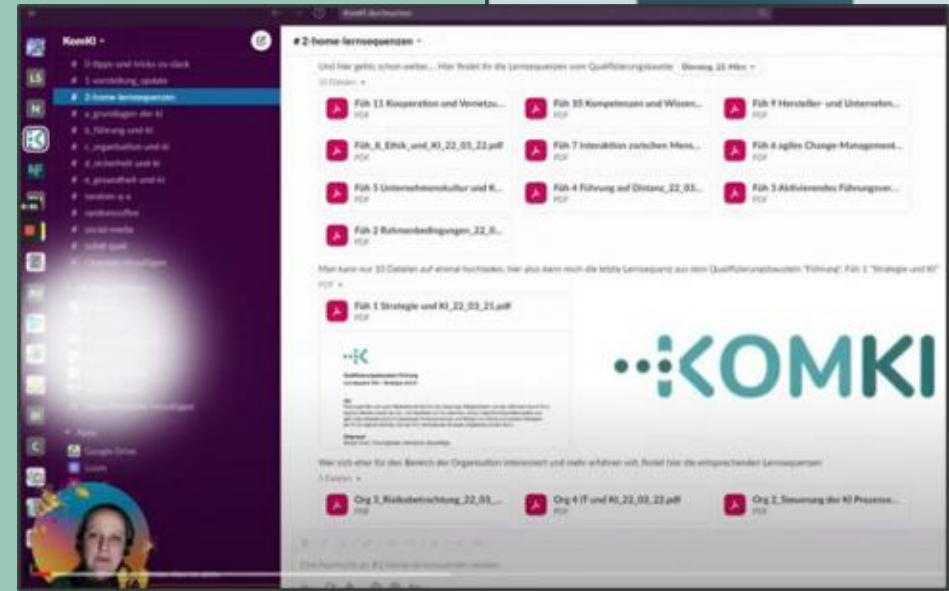
- ✓ Ausgewählte Lernsequenzen als eLearning-Angebot
- ✓ Aufbau relevanten KI-Wissens anhand von Videos, Grafiken, Textbausteinen und Quizen
- ✓ Verlinkung passender Angebote je nach Wissensstand (KI-gestützt)

## Der ·KOMKI -Baukasten

E-Learning-Elemente



ausgewählter Lernsequenzen

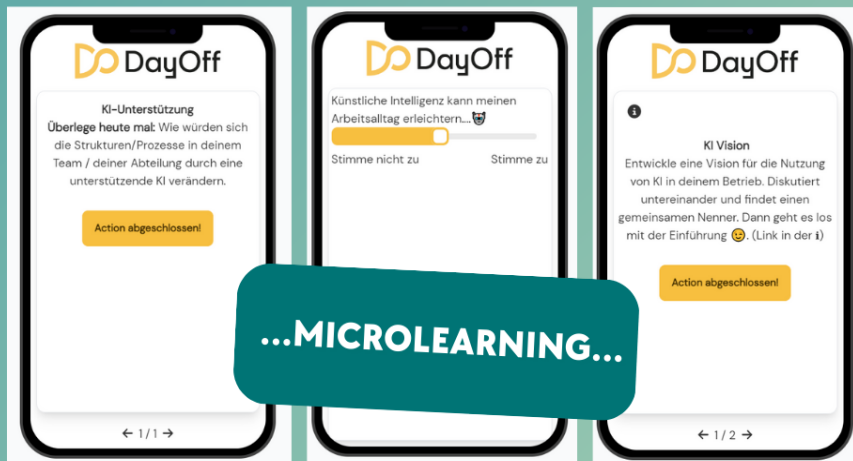




# Produkte aus KomKI – App DayOff

## Der ·KOMKI -Baukasten

Das Wissen von KomKI verstetigen mit...



...MICROLEARNING...

...und in den Betrieb überführen

·KOMKI

Lade dir DayOff aus dem [Appstore](#) oder [Google Play Store](#) herunter oder registriere dich auf [app.dayoff.de](http://app.dayoff.de)

- ✓ Verstetigung des im Rahmen der Lernsequenzen erlangten Wissens
- ✓ Bearbeitung konkreter Aktionen
- ✓ Aufbau von Handlungskompetenzen („eDoing“)

App  DayOff



KomKI-Wissen  
verstetigen

Registriercode: M3QJQ4

## Der ·KOMKI -Baukasten

We proudly present....  
Das KomKI-Quiz



SCAN ME



QR-Code scannen und  
mit Voucher  
"komki2023" loslegen



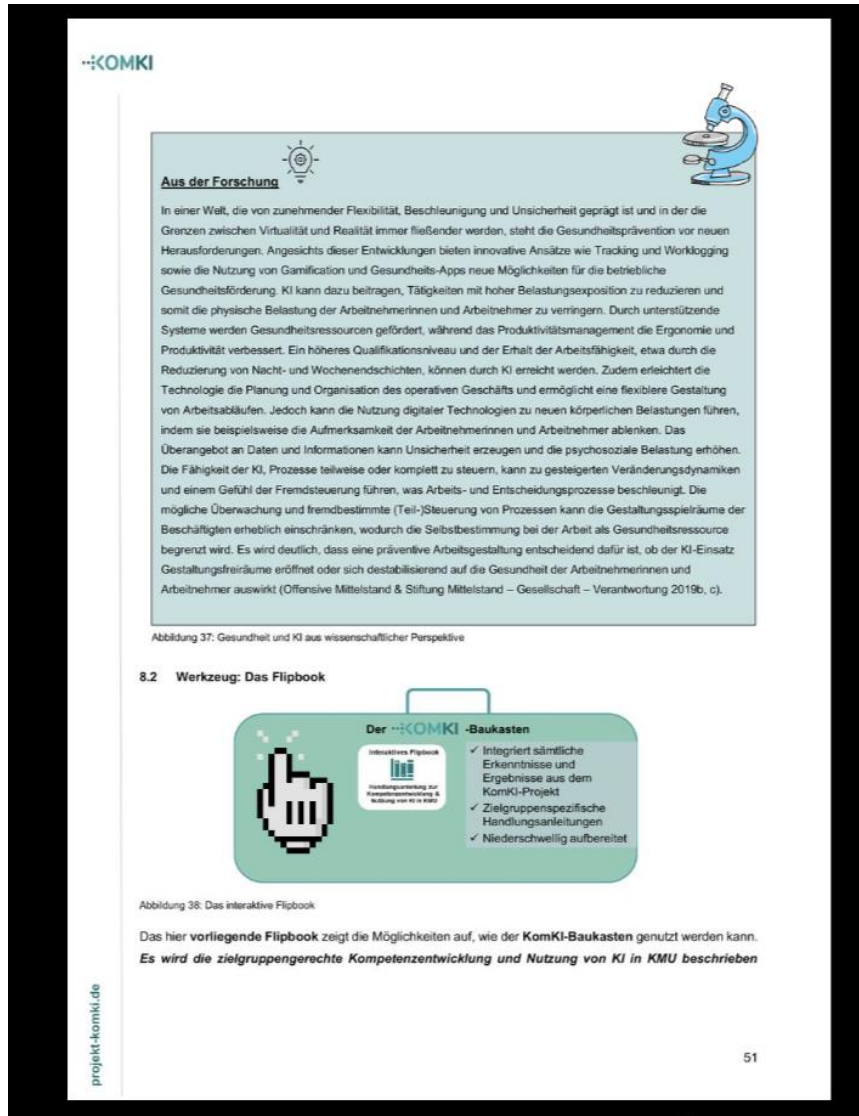
Gründerin: Ina Rübner  
berufshilfen  
für Arbeit und Studium  
INITIATIVE  
NEUE QUALITÄT  
DER ARBEIT  
anlässlich des 100. Jubiläums  
des Deutschen Handwerks

- ✓ Quiz über die KomKI-Lernsequenzen
- ✓ Innerhalb der fünf thematischen Bausteine
- ✓ Auch gegeneinander spielen möglich
- ✓ Informationen und Hinweise nach jeder Antwort für weiteren Wissensaufbau

App **Qfive**



spielerische  
Wissensaneignung



## Der ·KOMKI -Baukasten

### Interaktives Flipbook



Handlungsanleitung zur Kompetenzentwicklung & Nutzung von KI in KMU

- ✓ Integriert sämtliche Erkenntnisse und Ergebnisse aus dem KomKI-Projekt
- ✓ Zielgruppenspezifische Handlungsanleitungen
- ✓ Niederschwellig aufbereitet

<https://ogy.de/3j58>

<https://projekt-komki.de/komki-baukasten/das-komki-flipbook/>





# Veranstaltungen: KomKI-Lunch (LinkedIn Live) & digitales Frühstück (Präsenz)



**KomKI-Lunch -geht weiter, monatlich, am dritten Donnerstag, 12 - 13 Uhr**

Vorstellung von KI-Anwendungen für Unternehmen

**LinkedIn LIVE**

Registrierung fürs Event

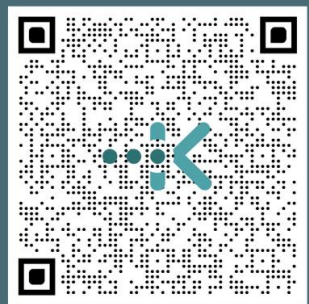
Gefördert durch: Bundesministerium für Arbeit und Soziales

Im Rahmen der Initiative: INITIATIVE NEUE QUALITÄT DER ARBEIT

aufgrund eines Beschlusses des Deutschen Bundestages

Seien Sie live dabei beim KomKI-Lunch diskutieren und experimentieren Sie mit. Wir freuen uns auf Ihre Fragen!

<https://ogy.de/nv4c>



Handwerkskammer Hannover Projekt- und Servicegesellschaft mbH

Fortbildungsakademie der Wirtschaft (FAW) gGmbH

## Alle Produkte, Zugangslinks und Informationen



<https://projekt-komki.de/komki-baukasten/>



# Ansprechpartner:innen für die KI-Werkstätten für Betriebe und Beschäftigte



Kristina Mangold

Mobil: 0176 56967784

E-Mail: [mangold@hwk-psg.de](mailto:mangold@hwk-psg.de)



Kirsten Höxter

Mobil: 0176 34495146

E-Mail: [hoexter@hwk-psg.de](mailto:hoexter@hwk-psg.de)



Linda Gutt

Mobil: 0157 38309461

E-Mail: [gutt@hwk-psg.de](mailto:gutt@hwk-psg.de)



Walter Pirk

Tel: 0511 70155-19

E-Mail: [pirk@hpi-hannover.de](mailto:pirk@hpi-hannover.de)



Jannis Zurheiden

Tel: 0511 70155-36

E-Mail: [zurheiden@hpi-hannover.de](mailto:zurheiden@hpi-hannover.de)

Weitere Informationen zur KI-Werkstatt gibt es unter [www.hwk-psg.de/komki](http://www.hwk-psg.de/komki)

# Ansprechpartnerinnen für den Lern- und Experimentierraum für Beraterinnen & Berater



Barbara Hilgert

Email [Barbara.Hilgert@faw.de](mailto:Barbara.Hilgert@faw.de)  
Mobil: 0151-53271960



Judith Schliephake

Email: [schliephake@itb.de](mailto:schliephake@itb.de)  
Phone: 0721 / 93 103 – 20



Anja Cordes

Email: [cordes@itb.de](mailto:cordes@itb.de)  
Phone: 0721 / 93 103 – 25



Andreas Heinen

Email: [heinen@itb.de](mailto:heinen@itb.de)  
Phone: 0721 / 93 103 – 19



Angelika Stockinger

Email: [Angelika.Stockinger@faw.de](mailto:Angelika.Stockinger@faw.de)  
Mobil: 0171-8535902

Weitere Informationen gibt es unter [www.projekt-komki.de](http://www.projekt-komki.de)



# Ansprechpartner KI-Werkstatt Betriebsräte & Beschäftigte



Walter Lochmann  
Projektleitung

Telefon: 069 - 25691901

E-Mail: [walter.lochmann@btq-kassel.de](mailto:walter.lochmann@btq-kassel.de)



Reza Ghaboli-Rashti  
Projektmitarbeiter

Telefon: 0561 - 776004

E-Mail: [reza.ghaboli@btq-kassel.de](mailto:reza.ghaboli@btq-kassel.de)



Markus Rhein  
Projektmitarbeiter

Telefon: 0561 - 776004

E-Mail: [markus.rhein@btq-kassel.de](mailto:markus.rhein@btq-kassel.de)